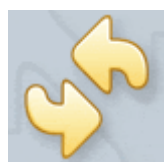


FullSync



Sauvegarde et synchronisation de répertoires

INSTALLATION SUR WINDOWS

Logiciel utilisé : FullSync
Version : 0.9
Niveau : Débutant
Auteur : Marc LEROY / David VAYSSIERE
Licence : Licence GNU / FDL



Sommaire

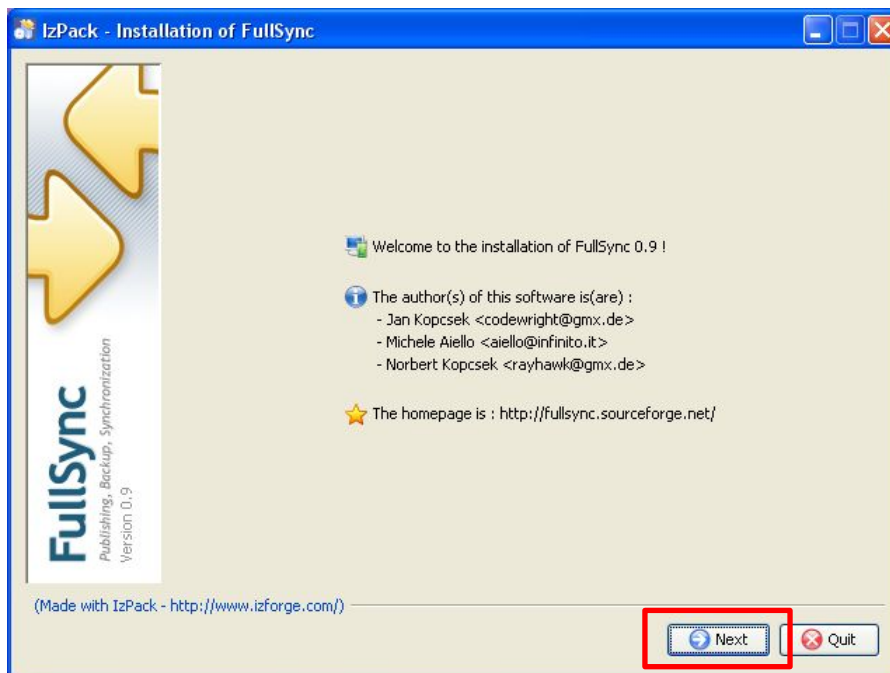
I Installation de FullSync.....	3
II Configuration.....	5
III Utilisation.....	7

FullSync est un logiciel permettant de synchroniser les fichiers entre plusieurs PCs ou plusieurs disques d'un même PC.

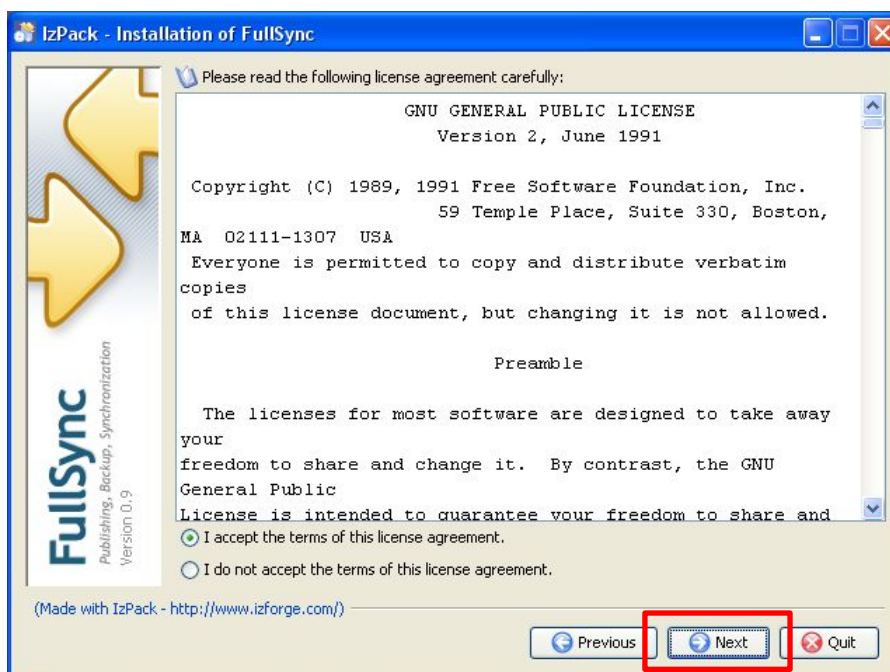
Il permet aussi de comparer ces répertoires pour en analyser les différences.

I Installation de FullSync

- Cliquez sur le bouton d'installation du logiciel. L'assistant d'installation s'affiche (cet assistant vous guide tout au long de la procédure d'installation).

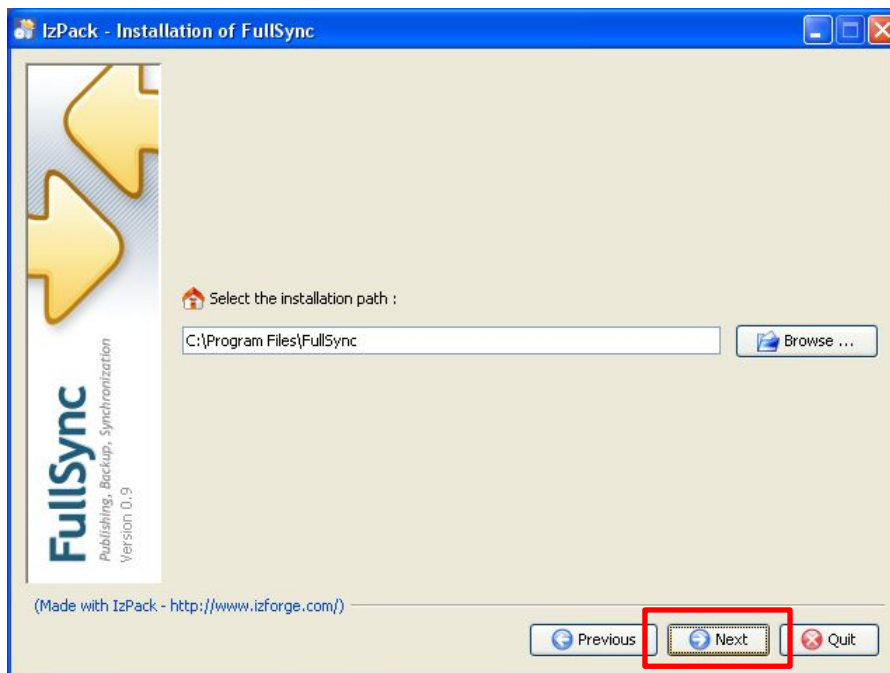


- Cliquer sur Next.

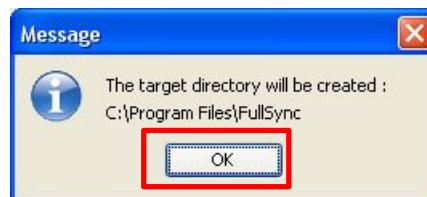


- Acceptez la licence et Cliquer sur Next.

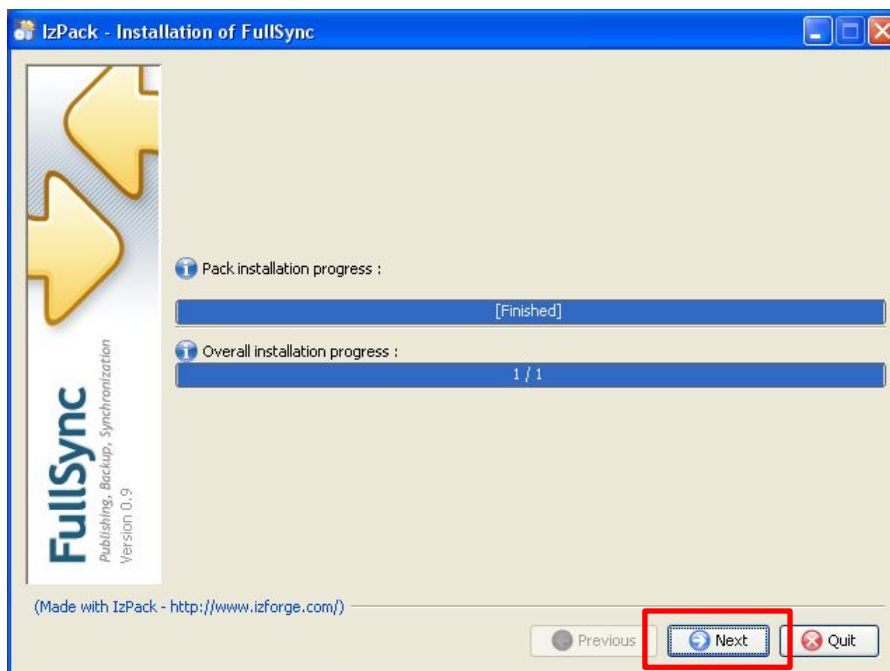
GUIDE DE DÉMARRAGE DE FULLSYNC



- Cliquez sur **Next**.

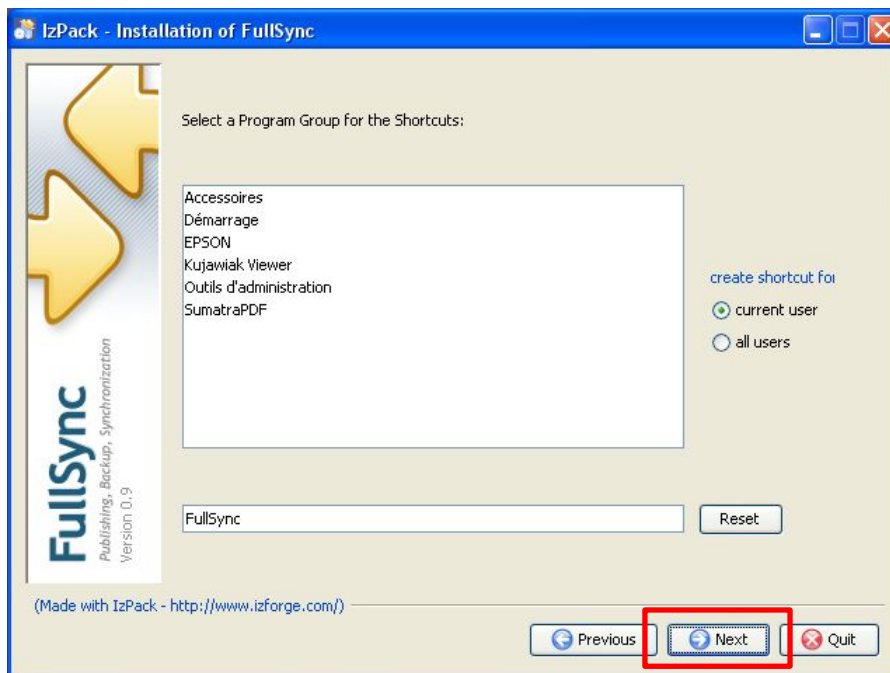


- Cliquez sur **OK**.

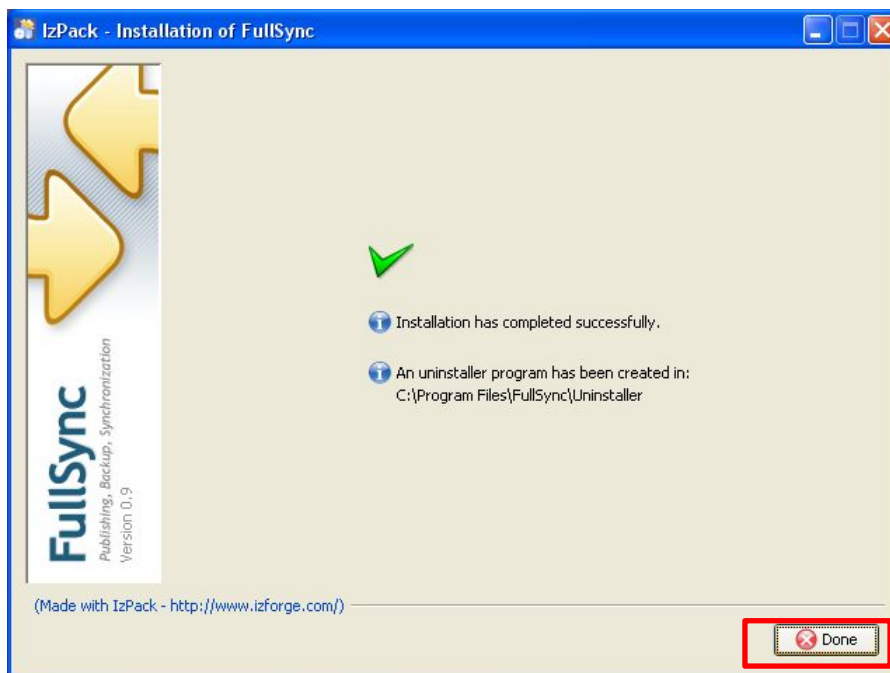


- Cliquez sur **Next**.

GUIDE DE DÉMARRAGE DE FULLSYNC



- Cliquez sur **Next**.



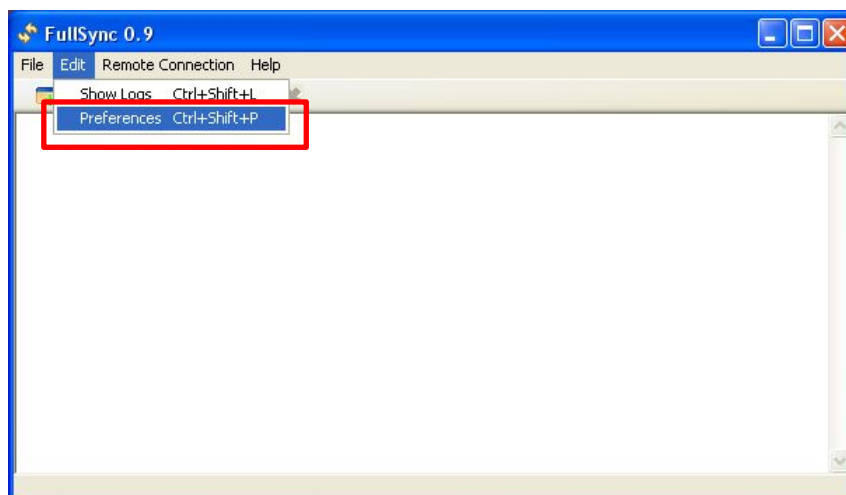
- Cliquez sur **Done**.

L'installation est terminée.

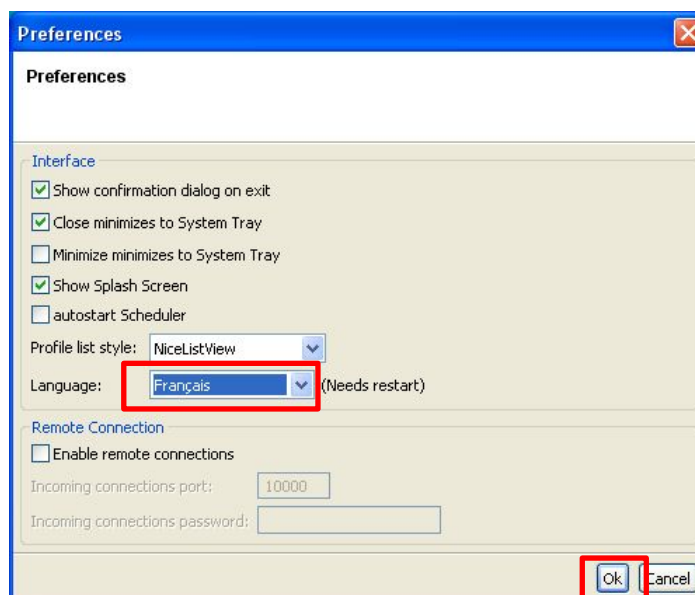
II Configuration

- Cliquer sur l'icône **FullSync**.

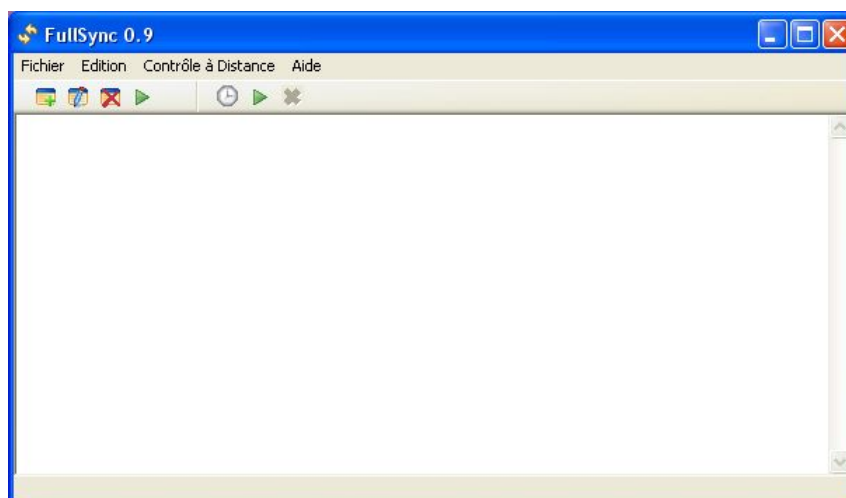
GUIDE DE DÉMARRAGE DE FULLSYNC



- Dans le menu, Sélectionner **Edit** → **Preferences**.



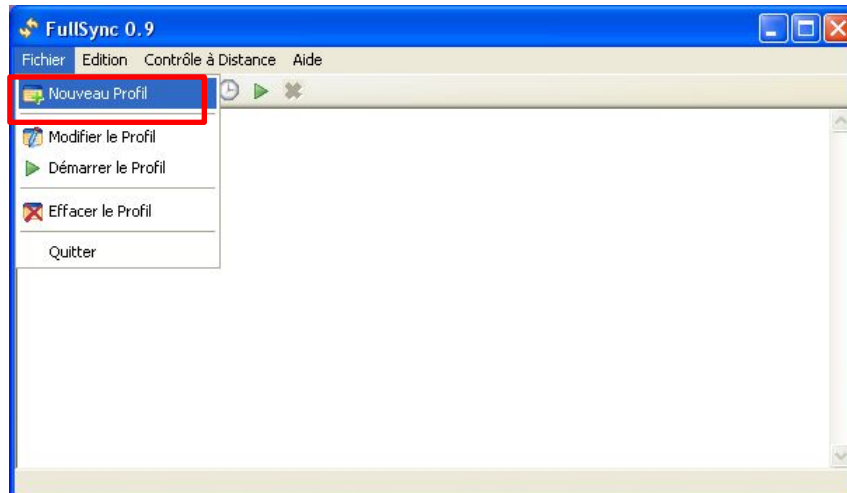
- Sélectionnez Français puis cliquez sur OK.
- Fermez le logiciel, puis démarrez le à nouveau. Le logiciel est en Français :



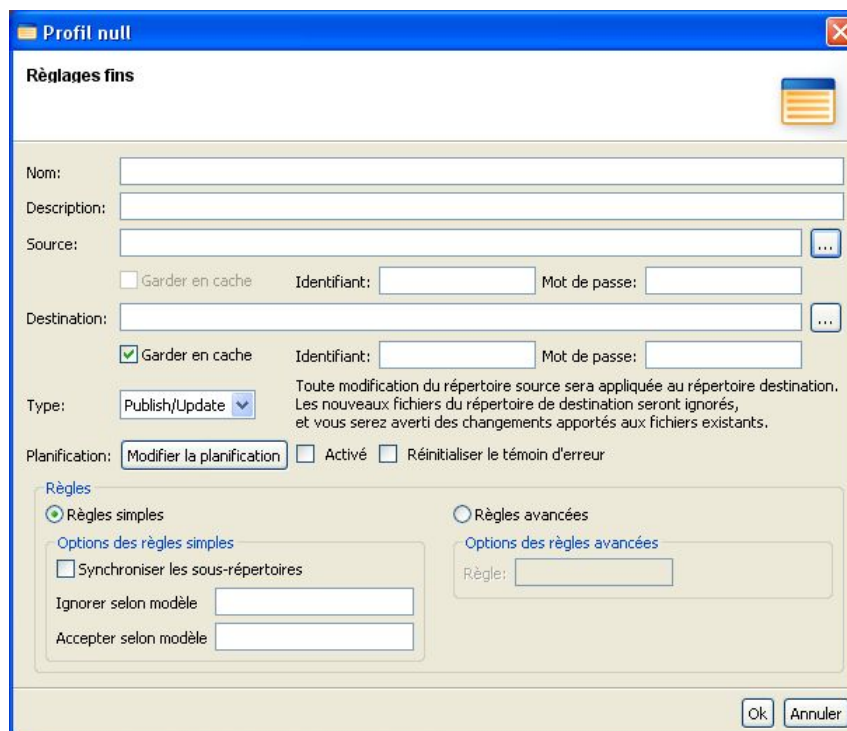
III Utilisation

Nous allons configurer un cas de sauvegarde simple (copie à l'identique d'un répertoire vers un répertoire situé sur un autre disque).

- Cliquer sur l'icône **FullSync**.

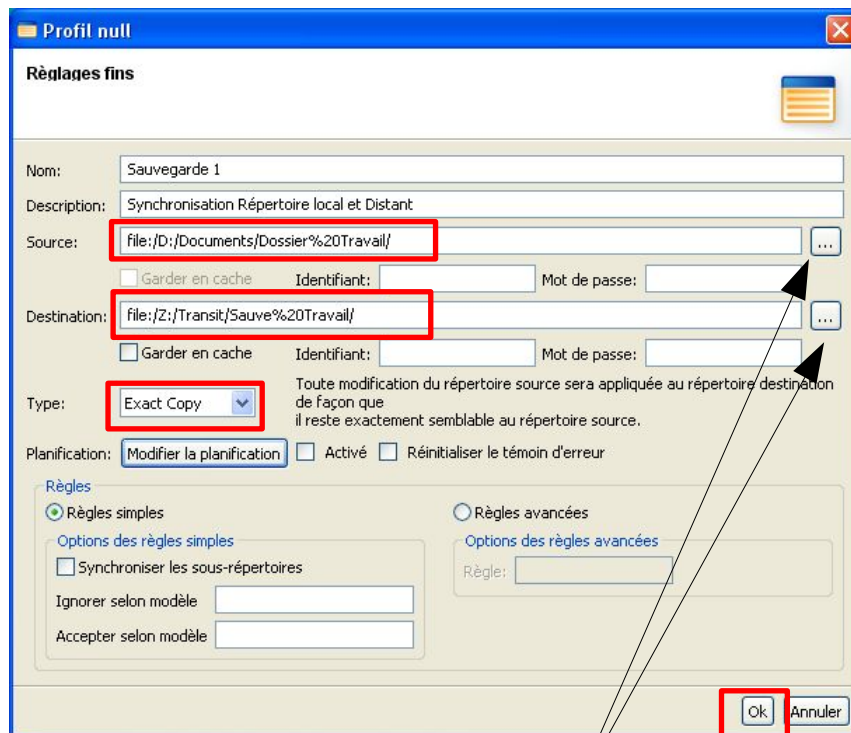


- Sélectionnez **Nouveau Profil**.

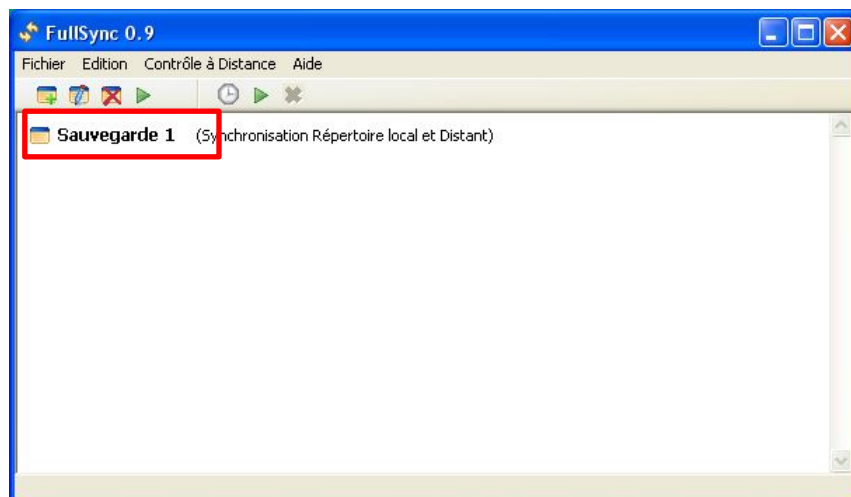


- Complétez les éléments concernant la source (le répertoire à sauvegarder) et la destination (l'endroit où vous souhaitez sauvegarder vos données).

GUIDE DE DÉMARRAGE DE FULLSYNC



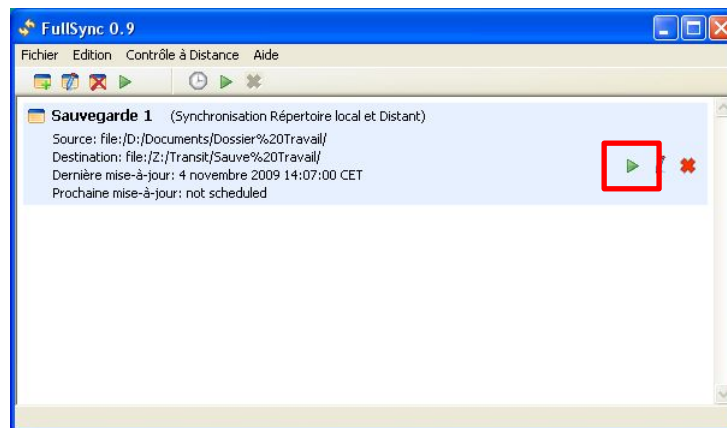
- Nommez votre profil et entrez une description.
- Sélectionner la source et la destination à l'aide des boutons (les blancs sont remplacés par %20, ne vous inquiétez pas).
- Sélectionnez le Type d'action (ici « Exact Copy »).
- Cliquez sur **OK**.



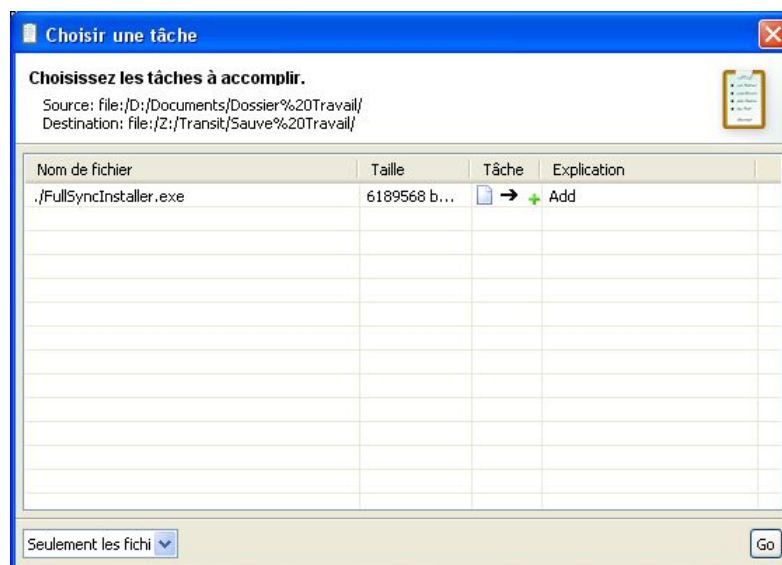
Votre profil de sauvegarde est créé.

- Sélectionnez le.

GUIDE DE DÉMARRAGE DE FULLSYNC

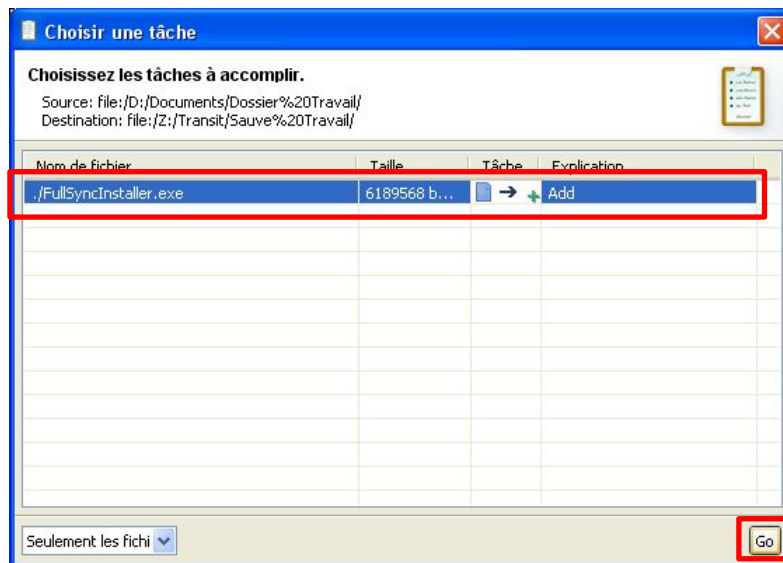


- Cliquez sur la flèche verte.



Le système vous indique les différences constatées (Ici, le fichier FullSyncInstaller.exe a été ajouté dans le répertoire Source. Le logiciel vous propose de l'ajouter au répertoire de destination.

GUIDE DE DÉMARRAGE DE FULLSYNC



- Sélectionnez l'(les)action(s) à faire, puis cliquez sur GO.

Le logiciel vous indique qu'il a réalisé l'action demandée.



- Vous pouvez recommencer, à chaque fois que vous avez modifié ou ajouté des documents.
- Vous pouvez ajouter d'autres profils.

Les sauvegardes peuvent aussi être réalisées automatiquement en utilisant la planification.

Un conseil : Créez 2 répertoires de test et exercez vous avec plusieurs configurations pour coller au plus près de votre besoin.